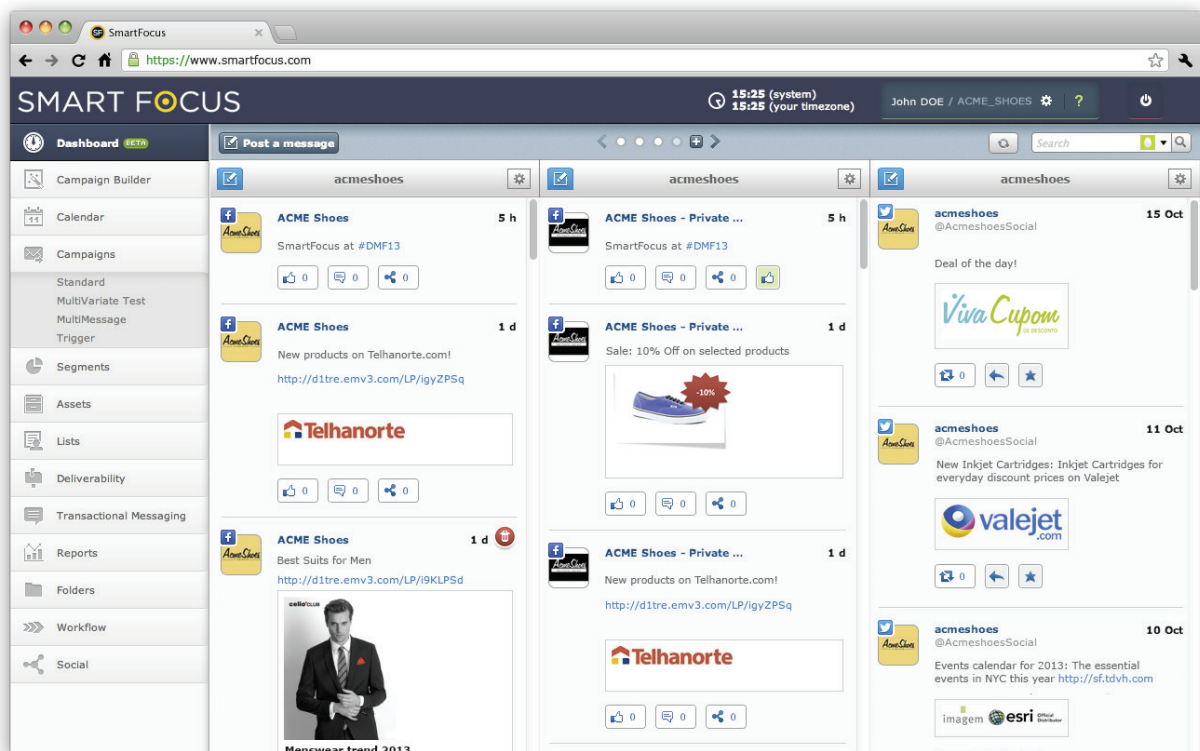


# Social

## Llega a tus suscriptores, seguidores y fans

SmartFocus permite a los marketers ampliar el alcance de las campañas con una plataforma de marketing social fácil de usar. Puedes controlar y captar numerosas comunidades sociales desde una sola pantalla, diseñar varias campañas y seguir el rendimiento de la campaña.



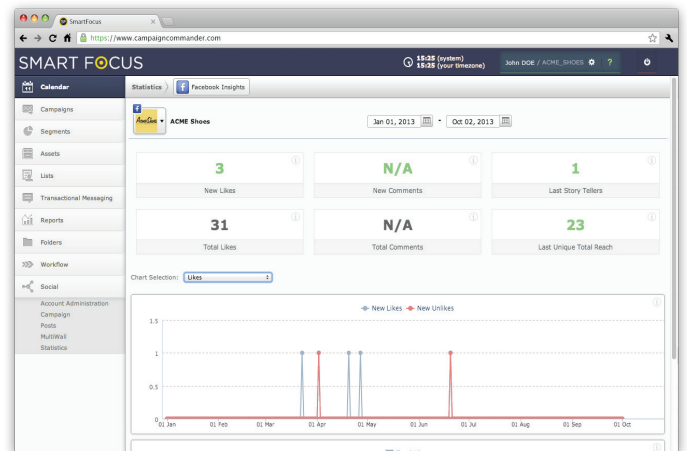
**Escucha** lo que tus clientes están diciendo sobre tu marca y tus productos en múltiples canales sociales usando nuestra Multi-Wall.

**Capta** tu público social con campañas de marketing a través de diversos canales sociales.

**Cuantifica**, controla y gestiona tus actividades de marketing social.

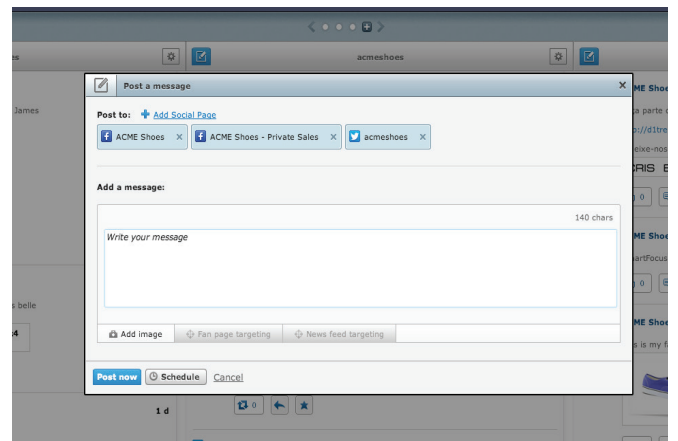
## Controla el rendimiento del marketing social

- Identifica fácilmente parámetros de medición clave y tendencias en varias cuentas desde la interfaz de SmartFocus
- Controla el ROI de actividades sociales gestionadas por agencias
- Analiza por separado los datos de Facebook, Twitter y LinkedIn para determinar el valor de cada canal
- Configura notificaciones para los hitos de la campaña y analiza parámetros sociales de medición que son clave, como:
  - Me gusta
  - Comentarios
  - Seguidores alcanzados
  - Usuarios que hablan sobre tu marca
  - Clics
  - Aumento de seguidores
  - Retuits
  - Menciones
  - Respuestas



## Ahorra tiempo y recursos

- Centraliza y simplifica la gestión de las cuentas de Facebook, Twitter y LinkedIn en una sola interfaz
- Programa numerosas campañas sociales de forma automática
- Publica contenido en varias redes sociales al mismo tiempo
- Dirige una publicación a un segmento de audiencia específico de tu grupo de fans en Facebook



## Clientes de SmartFocus



## Más información

Llámanos al  
+1 (212) 257-6018

Visita nuestro sitio web  
www.smartfocus.com