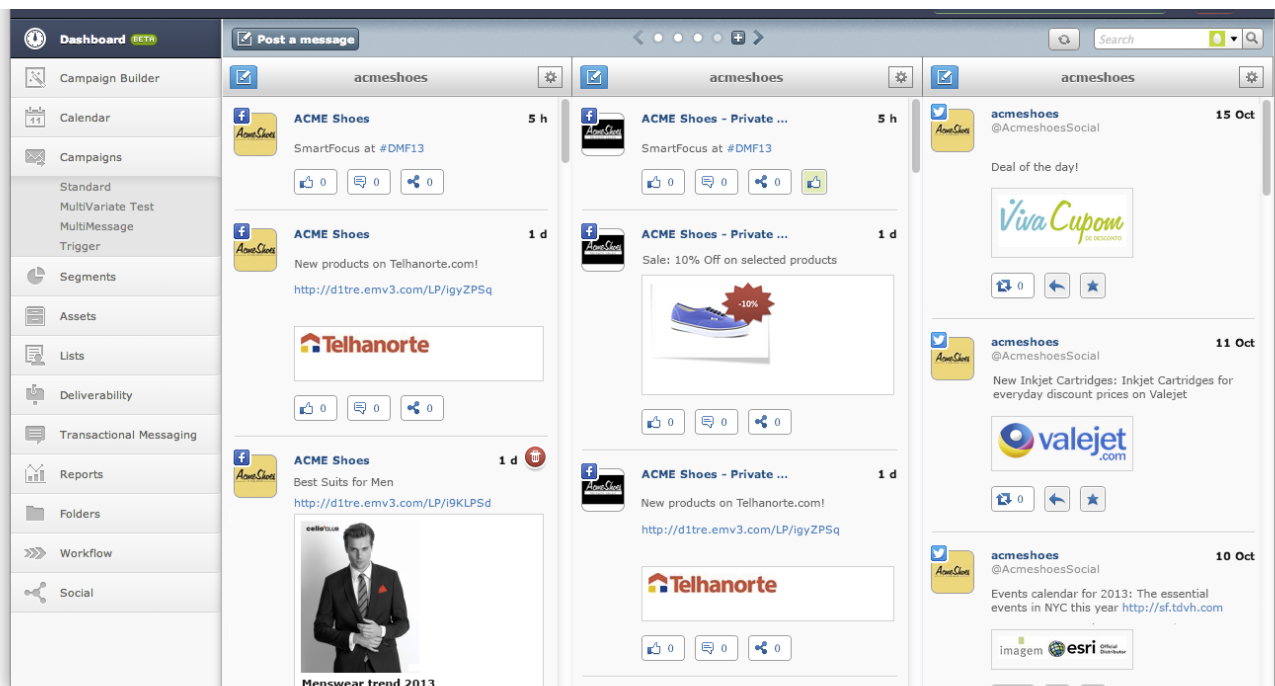


Social : Soyez à l'écoute et interagissez avec vos abonnés, vos followers et vos fans

SmartFocus Social permet aux marketeurs d'amplifier l'impact de leurs campagnes grâce à une plate-forme de marketing social simple à utiliser.



ENTREZ EN CONTACT AVEC DE MULTIPLES COMMUNAUTÉS EN LIGNE À PARTIR D'UNE SEULE INTERFACE

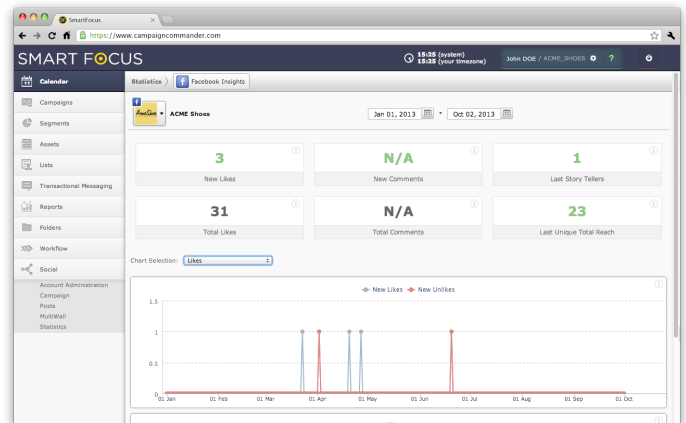
- Suivez ce que vos clients disent de votre marque et de vos produits.
- Mesurez, contrôlez et gérez vos opérations de marketing social.
- Interagissez avec votre audience sur les réseaux sociaux, grâce à des campagnes marketing multicanal.

SMART FOCUS

Contrôlez les résultats de vos opérations de marketing social.

- Suivez facilement les statistiques et les tendances clés de plusieurs comptes depuis l'interface de SmartFocus
- Suivez le retour sur investissement de l'activité sociale gérée par les agences
- Accédez à des rapports distincts pour Facebook, Twitter et LinkedIn pour mesurer la pertinence de chaque canal.
- Créez des notifications pour les étapes majeures de vos campagnes et consultez les statistiques clés telles que:

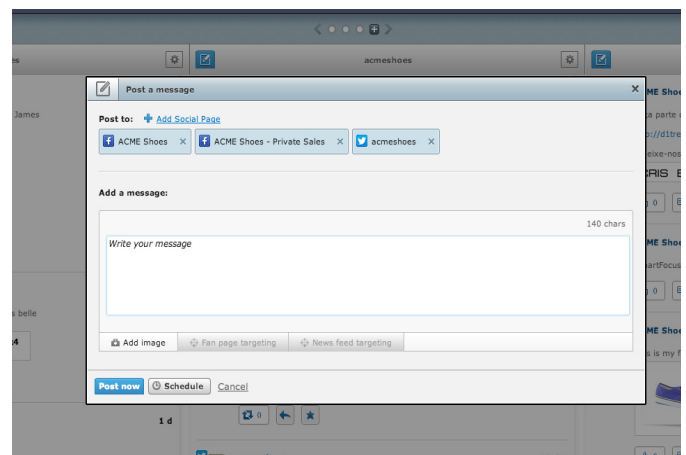
- Mentions J'aime
- Commentaires
- Nombre de followers atteint
- Les ambassadeurs de votre marque
- Clics
- Hausse du nombre de followers
- Retweets
- Mentions
- Réponses



Contrôlez les résultats de vos opérations de marketing social.

Centralisez et simplifiez la gestion de vos comptes Facebook, Twitter et LinkedIn dans une seule interface

- Planifiez automatiquement de multiples campagnes sur les réseaux sociaux
- Publiez un même contenu sur de multiples réseaux sociaux en même temps
- Ciblez une publication sur un segment spécifique de votre public de fans Facebook



CLIENTS SMARTFOCUS



HOUSE OF FRASER



WHISTLES



ASTLEY CLARKE
LONDON

EN SAVOIR PLUS : Appelez-nous au : +33 (0) 1 41 27 27 17 | Rendez-vous sur notre site : www.smartfocus.com